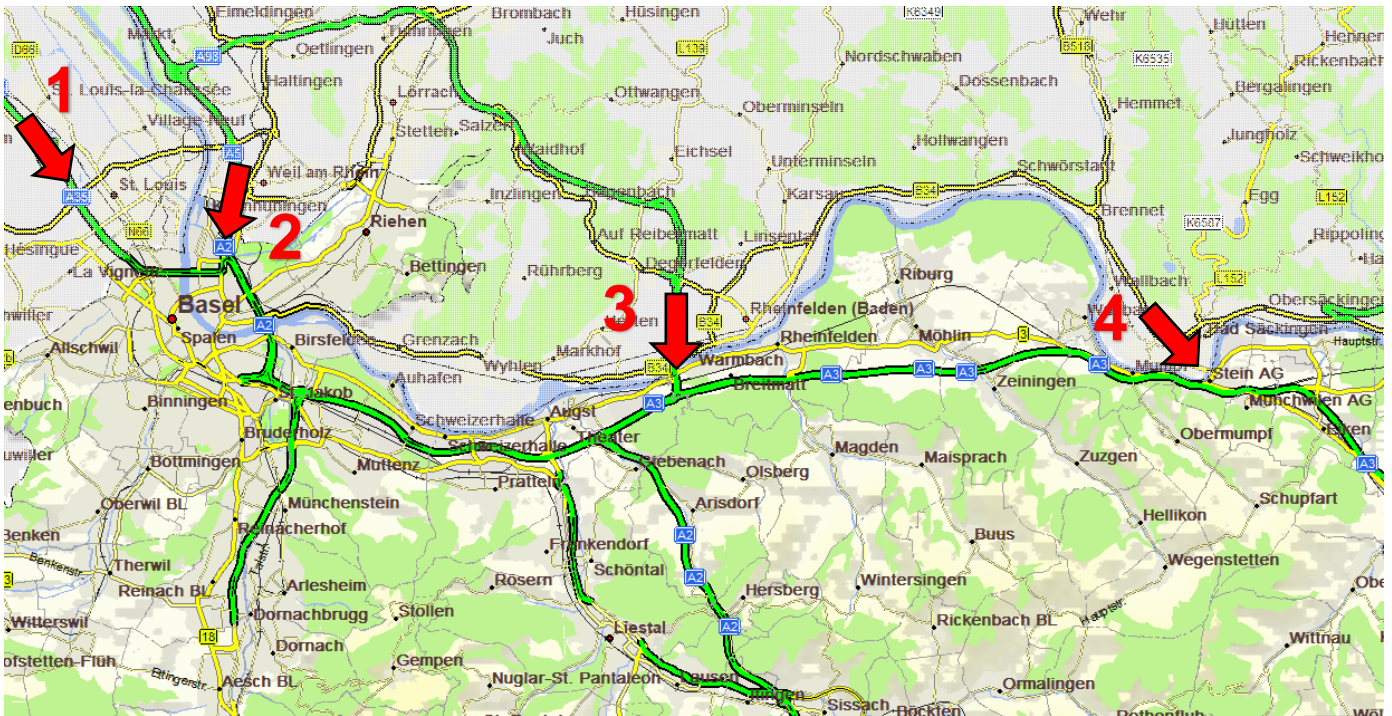


Einreisestellen für Ausnahmetransporte aus Norden in die Schweiz



- 1**) A35, Basel / St. Louis (F) **2**) A5, Basel / Weil am Rhein (D) **3**) A98, Rheinfelden (D) **4**) Stein / Bad Säckingen (D)



Zollanlage Basel / St. Louis



Zollanlage Basel / Weil am Rhein

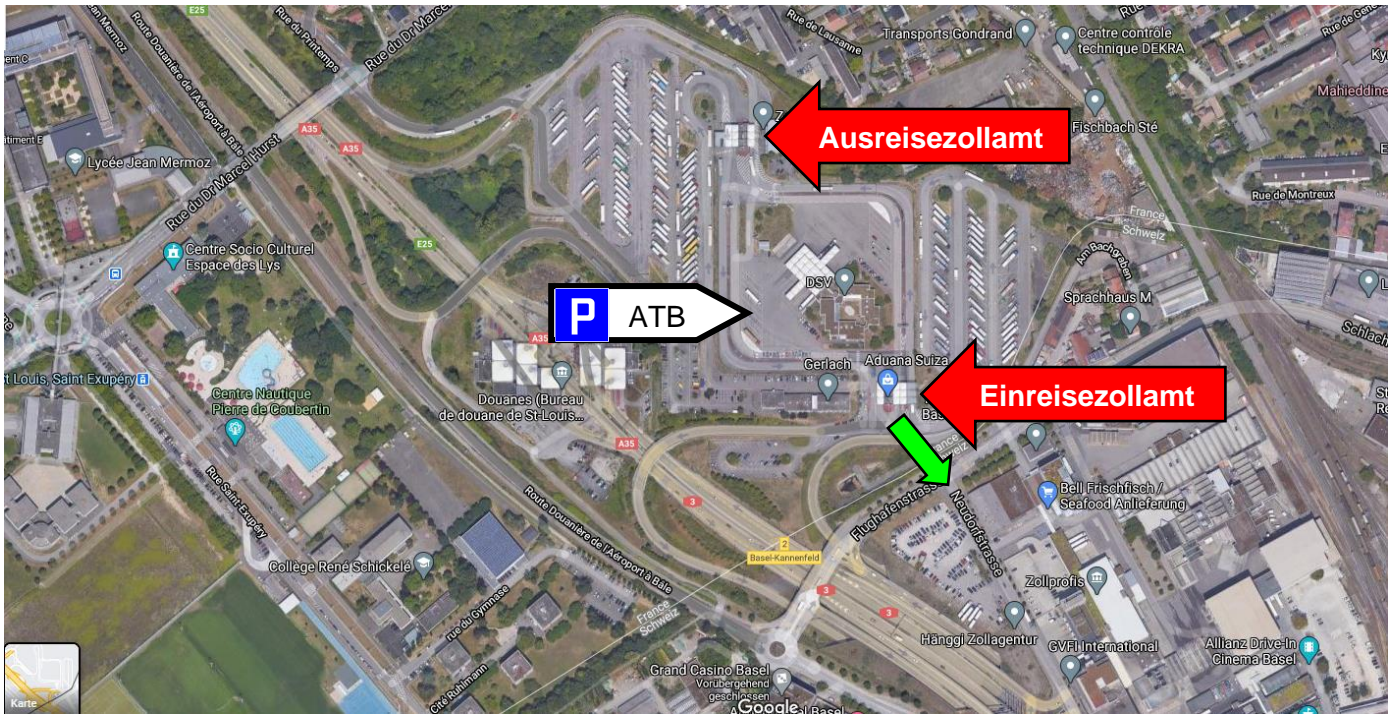


Zollanlage Rheinfelden (Bild: Einreisezollamt Schweiz)

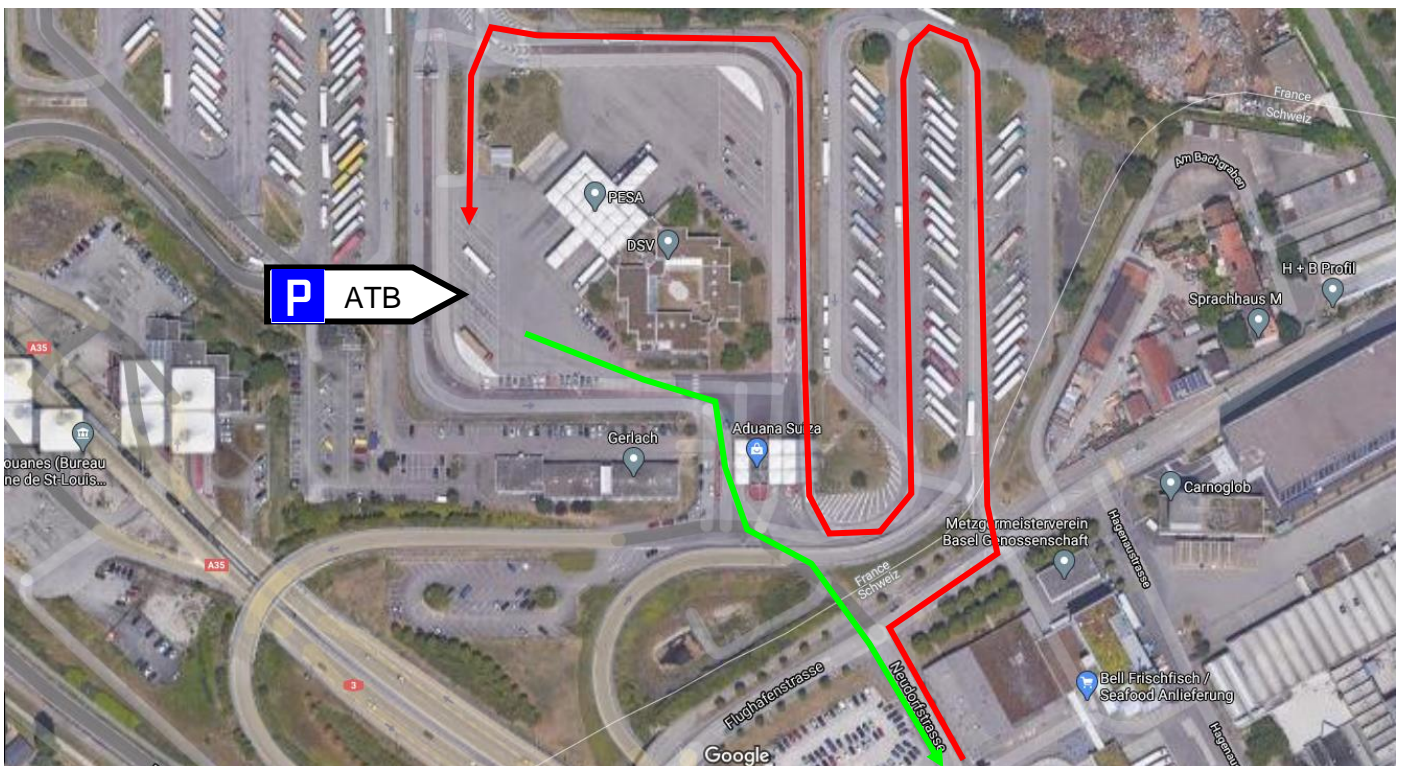


Zollanlage Stein / Bad Säckingen

1) Zollamt Basel / St. Louis



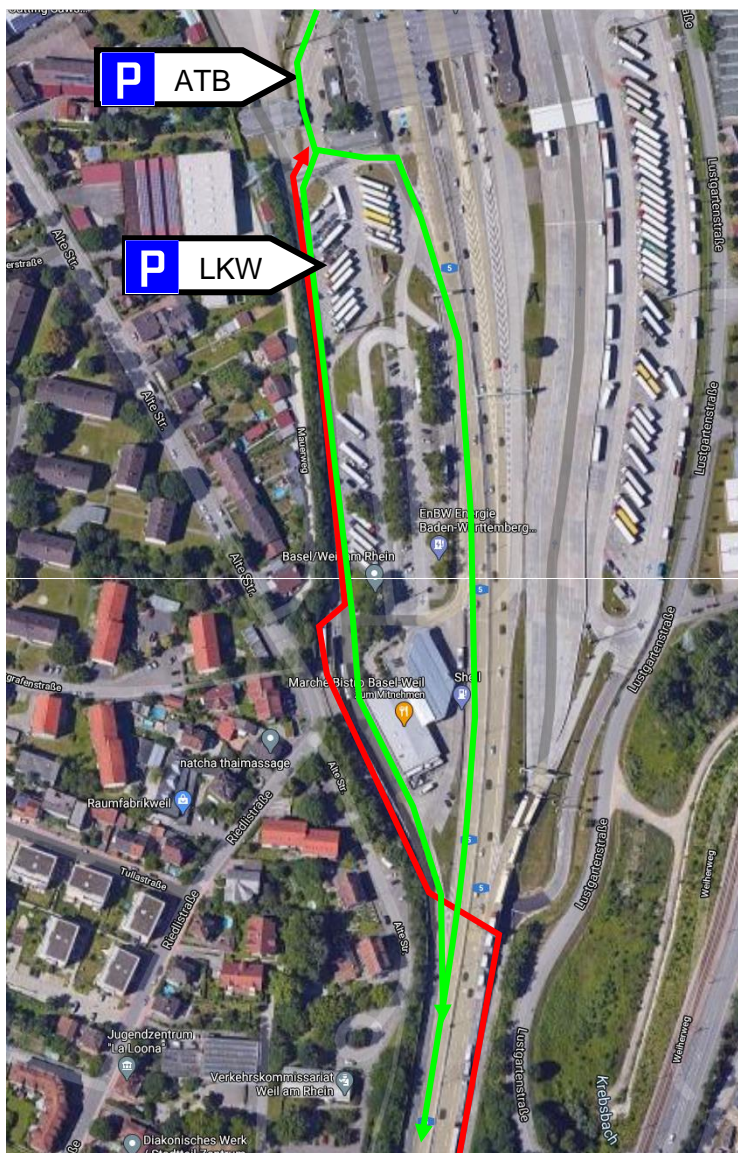
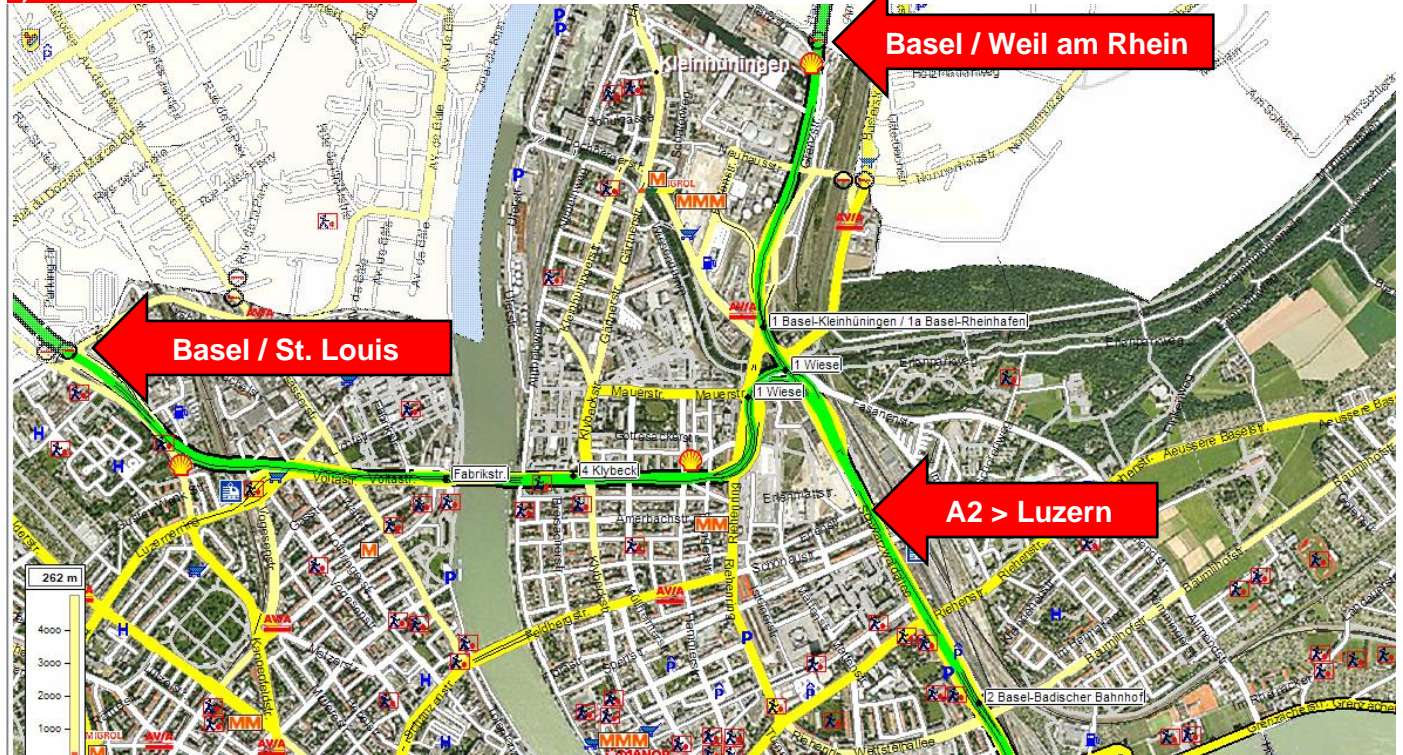
Die Einreise beim Zollamt Basel / St. Louis erfolgt ab Zollamt über die provisorische Ein- Ausfahrt zur **Neudorfstrasse**.



Die **Anfahrt** zum Zollamt für die ATB erfolgt über die **Neudorf- und Schlachthofstrasse** zum Zollamt Basel / St. Louis. (Via Parkplatz-Schleife zum LKW-Parkplatz auf der Schweizer Seite des Zolls)

Die **Wegfahrt** (grün) mit dem Ausnahmetransport erfolgt dann auf direktem Weg quer über die Schlachthofstrasse Richtung Neudorfstrasse und Flughafenstrasse zum Kreiselluzernerring.

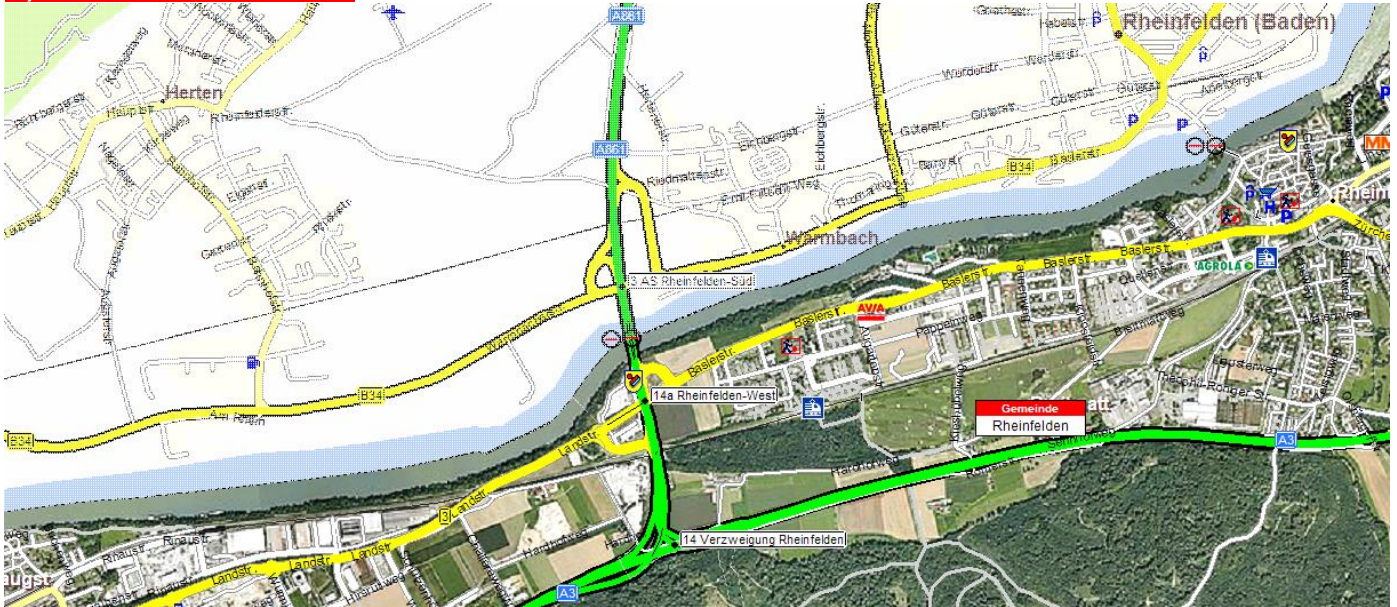
2) Zollamt Basel / Weil am Rhein



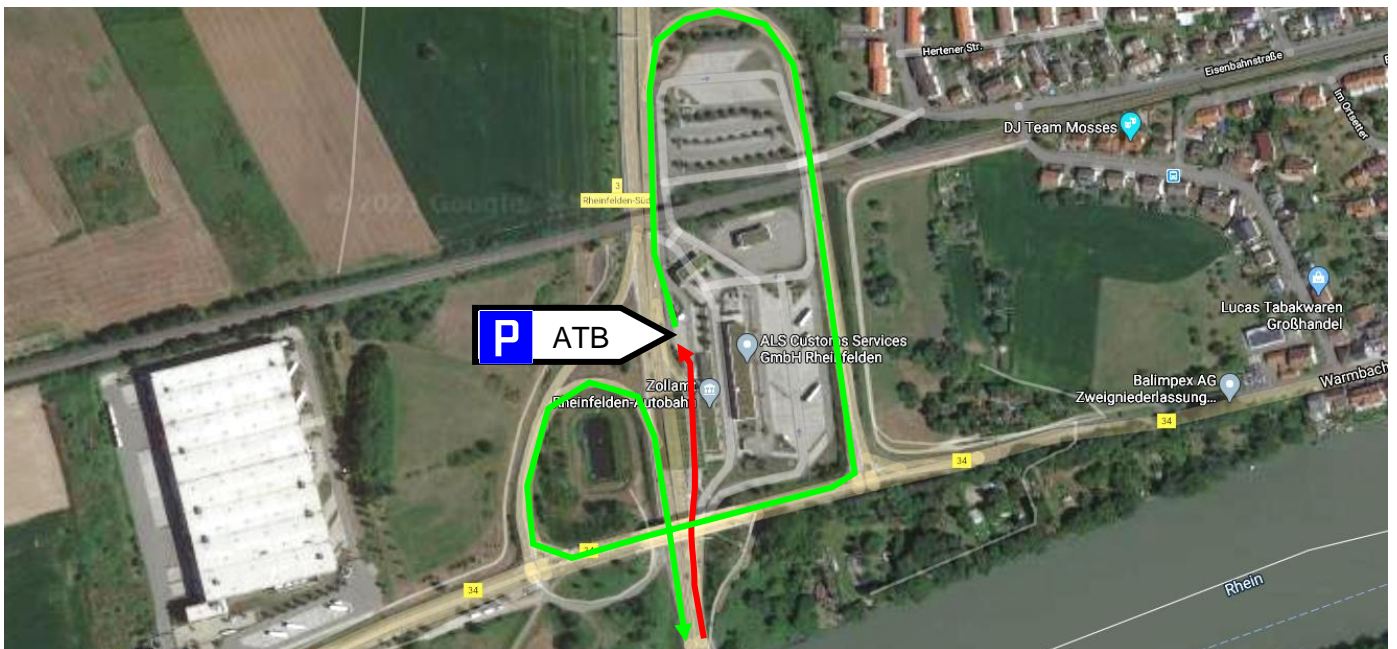
Die **Einreise** beim Autobahnzollamt Basel Weil am Rhein erfolgt über den Deutschen LKW-Parkplatz. Die Ausnahmetransporte, welche in die Schweiz einreisen, werden in der Regel neben dem Einreisezollamt der Schweiz - oder auf den offiziellen LKW-Parkplätzen parkiert.

Als ATB erfolgt die **Zufahrt** zum Zollamt über die Lieferanten-Ausfahrt vor dem Autobahn-Zollamt. Dieses ist mit einem Fahrverbot versehen und führt durch eine Autobahn-Unterführung auf die Einreise-Seite.

3) Zollamt Rheinfelden A98



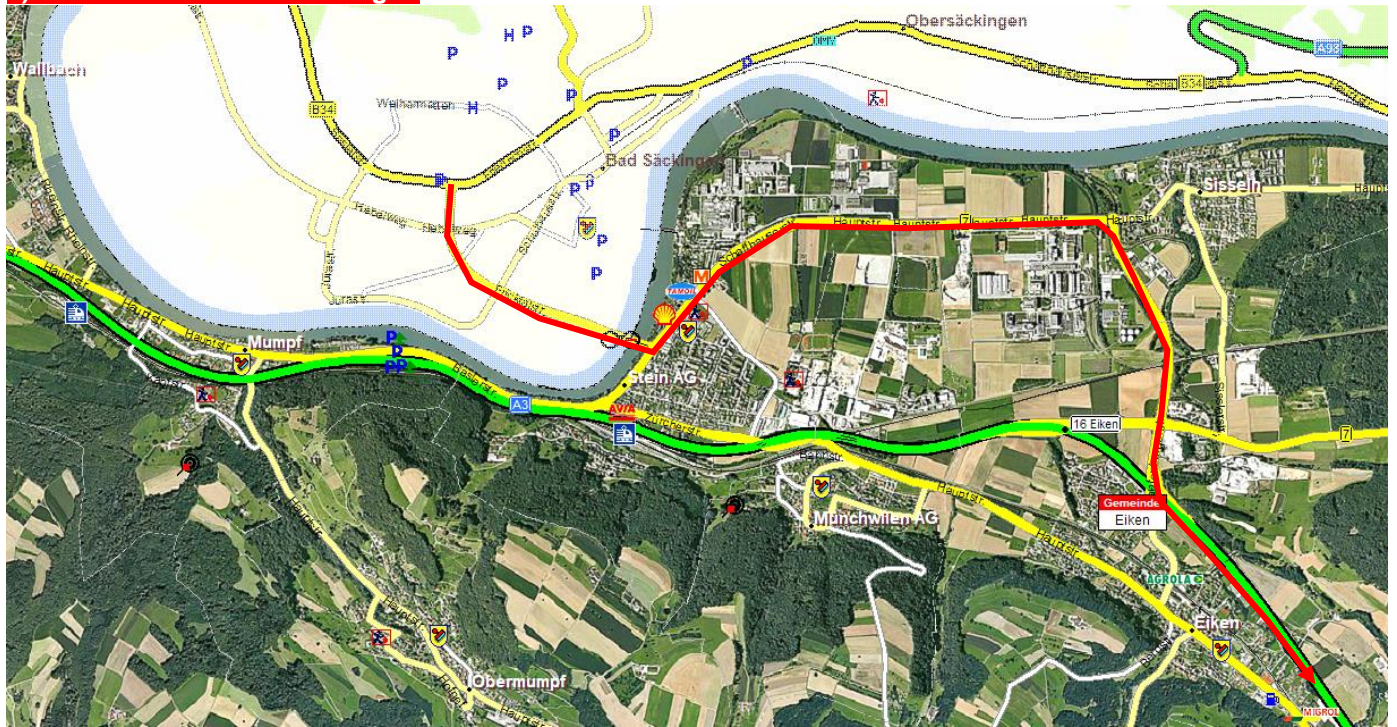
Das Zollamt Rheinfelden wird meistens als **Ausreisezollamt** benutzt, da die Einreise in die Schweiz infolge der schmalen Durchfahrt zwischen den einzelnen Abfertigungskabinen nur bis zu einer **Breite von 3 Metern** möglich ist.



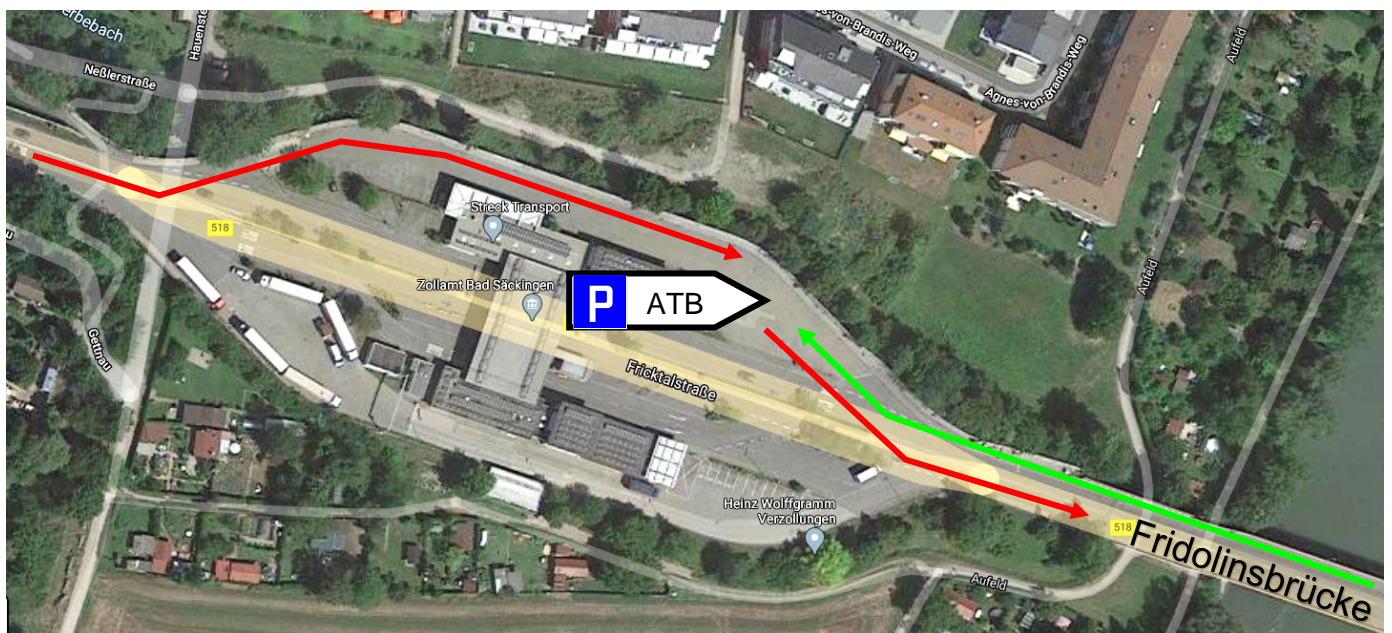
Bei einer **Ausreise** muss nach der Rheinbrücke die signalisierte **Bus-Spur** benutzt werden. Auf der Bus-Spur können die Ausnahmetransporte dann bis zu den Busparkplätzen nach dem Deutschen Zollgebäude vorgezogen werden. Die aufgestellten Leitkegel müssen dazu allenfalls vorgängig entfernt und nach der Durchfahrt wieder platziert werden. Die **Rückfahrt** für den ATB erfolgt über eine Schleife via Ausfahrt Rheinfelden/D zurück zum Schweizer Einreisezollamt.



4) Zollamt Stein / Bad Säckingen



Die Einreise beim Zollamt Stein-Säckingen erfolgt über die Fridolinsbrücke. Sowohl das Deutsche als auch das Schweizer Zollamt befinden sich auf der Deutschen Seite des Rheins. Die Ausnahmetransporte können auf der Nord-Ostseite des Zollgebäudes abgestellt werden. Das gilt sowohl bei der Einreise als auch bei der Ausreise.



Mit Übergewicht muss die Fridolinsbrücke in der Regel als Einzelfahrzeug in der Mitte der Brücke befahren werden. Dazu muss der Gegenverkehr beim Lichtsignal auf der Schweizer Seite angehalten werden. Das Linksabbiegen Richtung Sisseln / Autobahn A3 erfolgt dann im Gegenverkehr. Die rote Fläche darf dabei nicht überfahren werden.

